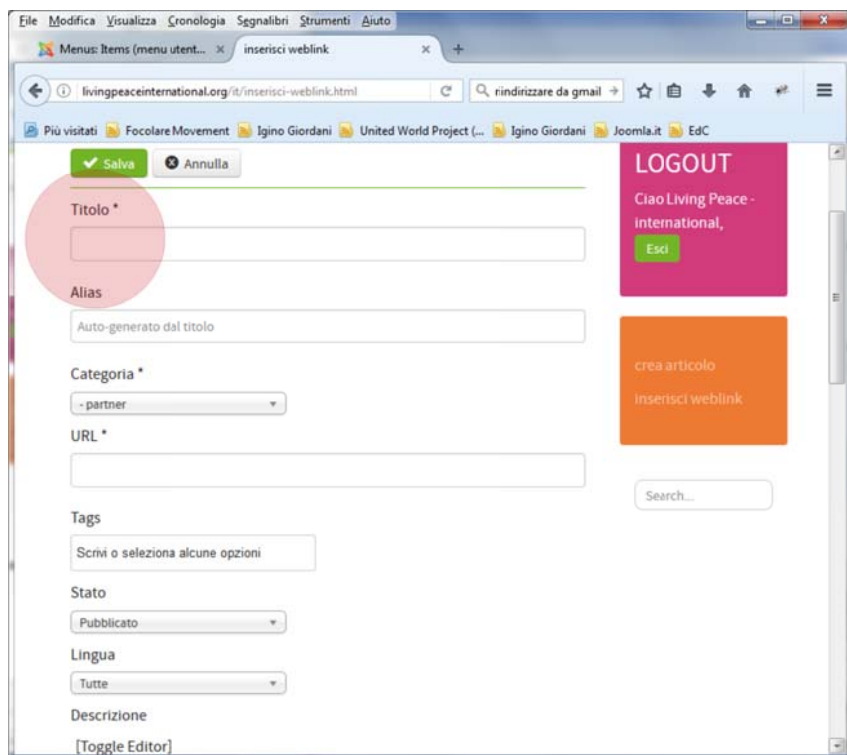
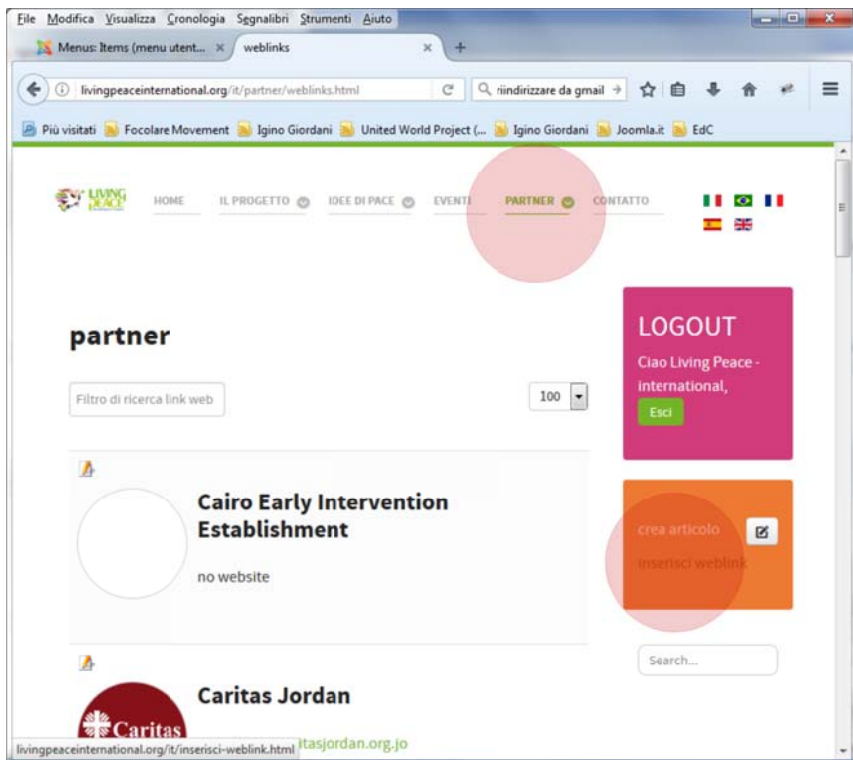
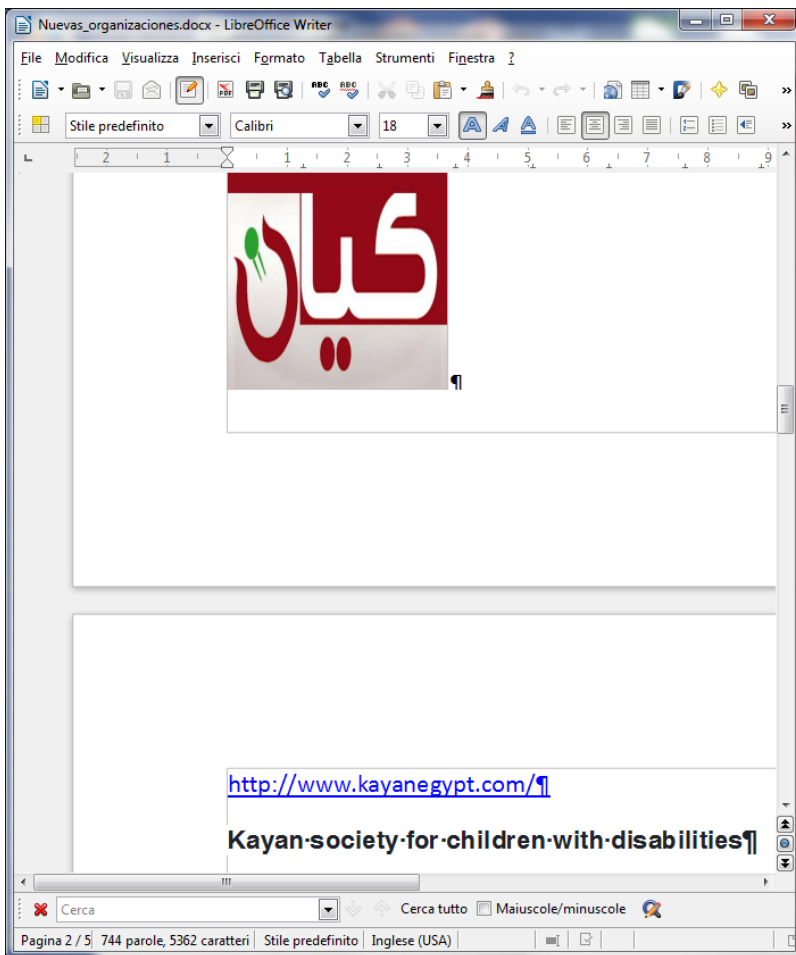
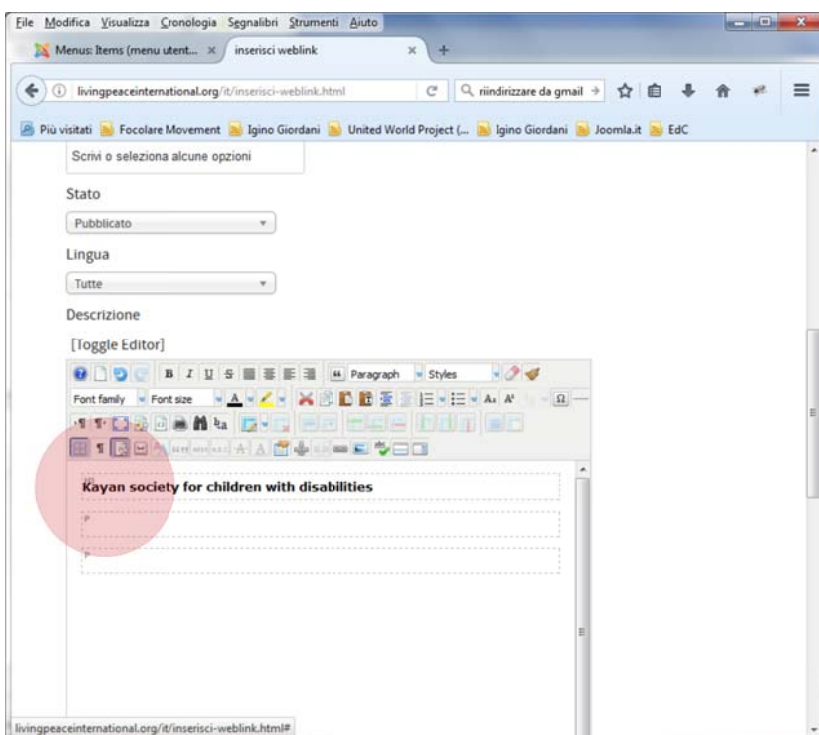


Inserisci weblink – Inserisci nuovo Partner





2. Titolo / URL (indirizzo web)
 prendere le informazioni e
 incollarli / inserirli

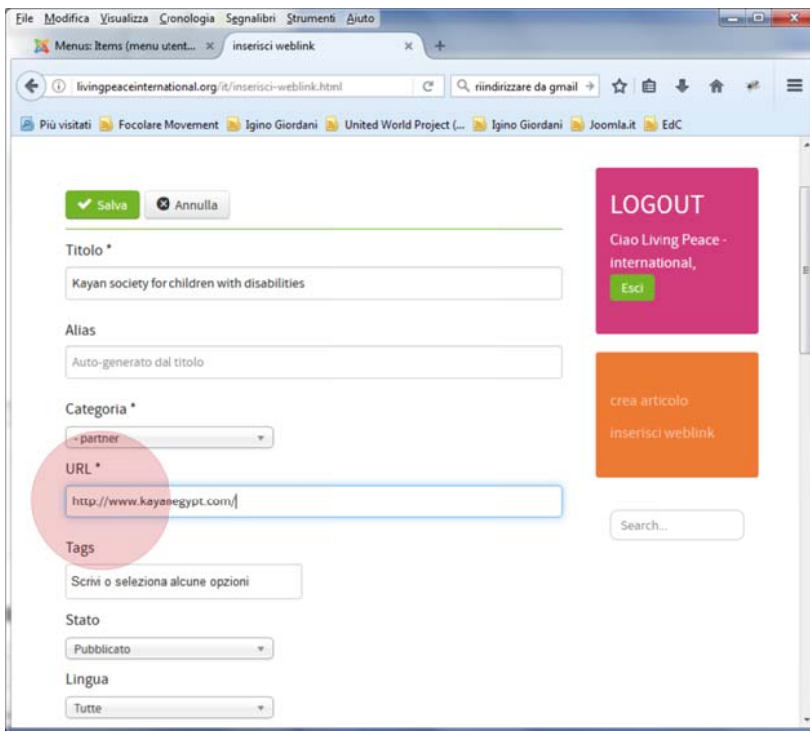


2a. inserire il nome della
 organizzazione in **Titolo**

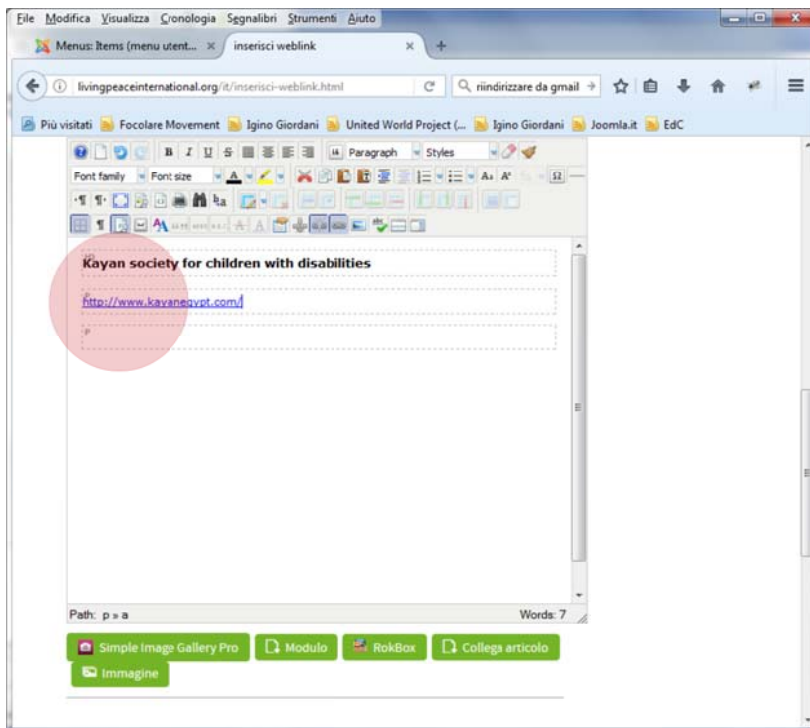
2b. **copiare il titolo da Titolo**
 nel contenuto (non copiare da
 word, skype ecc.
 direttamente!!!)

2c. applicare **formattazione h3**

2d. dopo il titolo
inserire 2 righe vuote
 (invio x 2 volte)

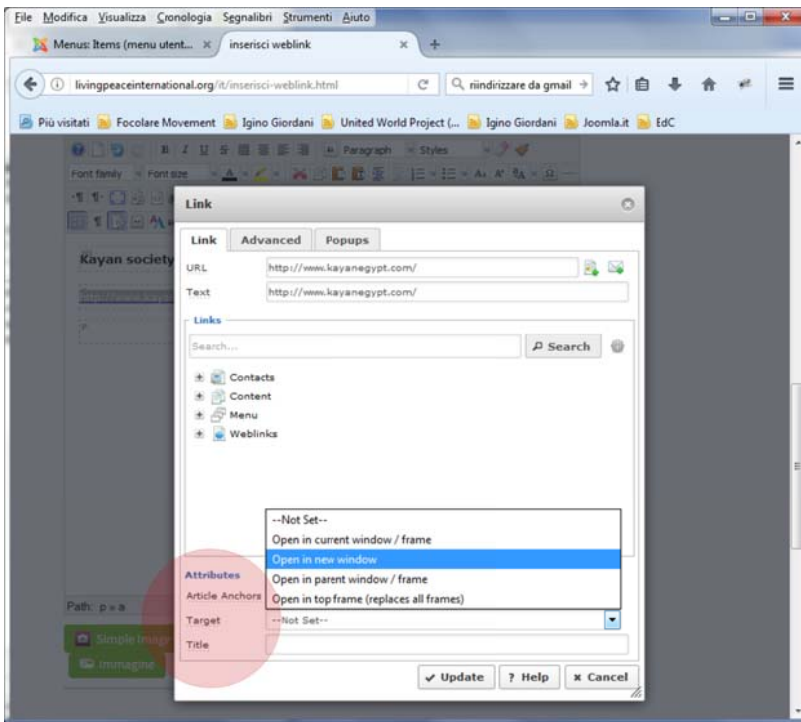


3. copiare URL e inserirlo nel campo URL



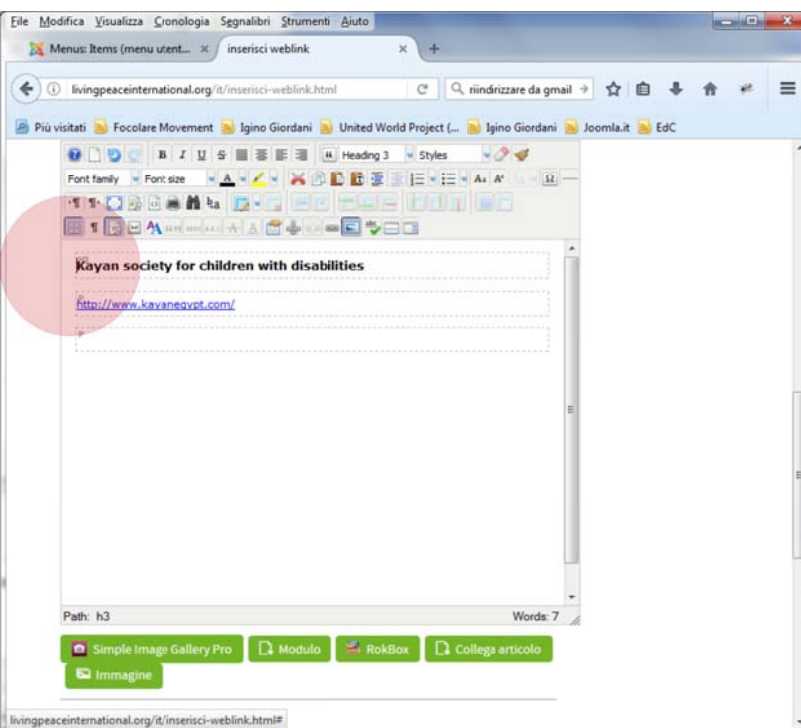
3a. copiare URL dal campo URL e non dal documento di testo o da skype ecc.!!!!

> automaticamente inserisce anche il link alla pagina, ma dovremmo **effettuare una piccola modifica** per **aprire la pagine in una nuova finestra del browser**



3b. aprire la scheda del link (icona catenina) “insert/edit link”

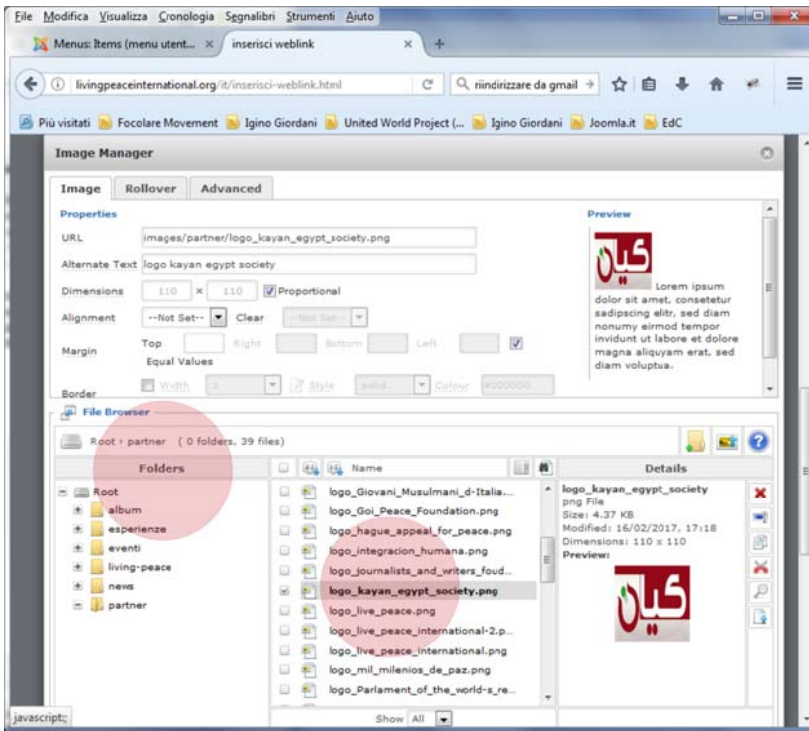
3c. modificare Target: **“Open in a new window”** (questo è **MOLTO importante**, perché non perdiamo gli utenti dalla nostra pagina!)



4. Inserire logo

4a. Mettere cursore del mouse all'inizio del Titolo (qui nel esempio prima della “K” di “Kayan”): punto di inserimento del logo

4b. Aprire scheda per l'inserimento dell'immagine (quadretto con immagine) “insert/edit image”

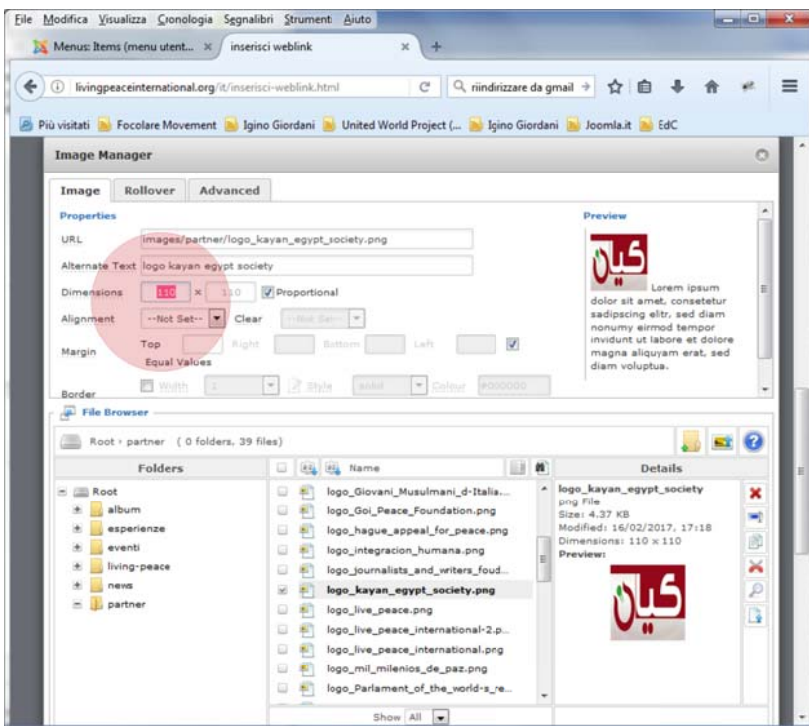


4c. Selezionare la cartella (folder) “partner”

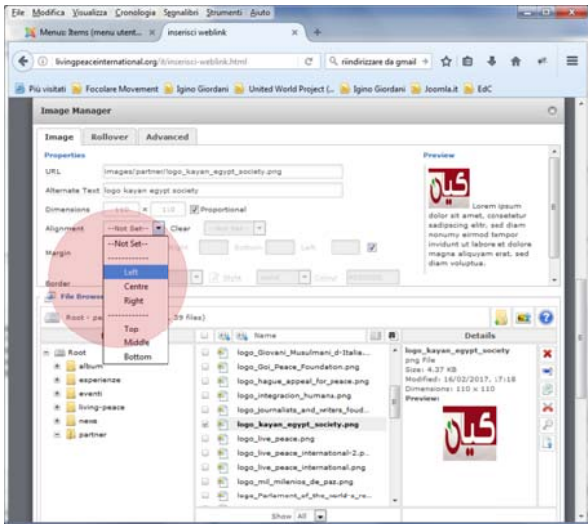
4d. Selezionare l'immagine del logo (avendolo caricato in precedenza in quella cartella)

Nota:

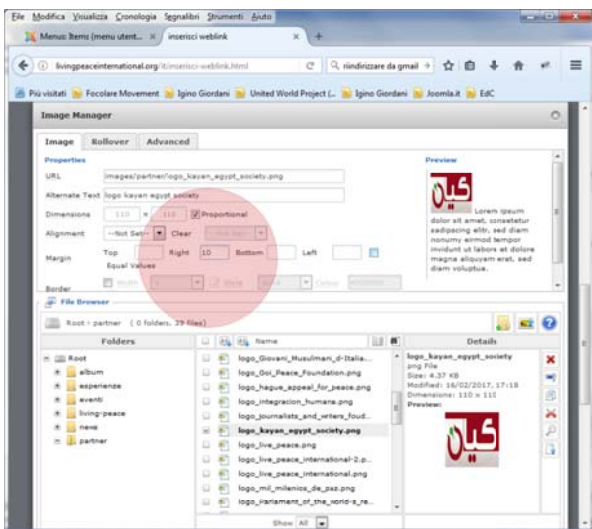
Il logo dovrebbe essere possibilmente in formato di **110px x 110px** non più grande di 10kb) – o se non è possibile preparare il logo a quelle misure **almeno ritagliarla in formato QUADRATO!** Non più grande di 500px e **non più grande di 10kb!!**)



4e. in caso, che l'immagine è più grande di 110 x 110 qui si può manualmente ridurre a questa operazione. (da evitare comunque più possibile!)

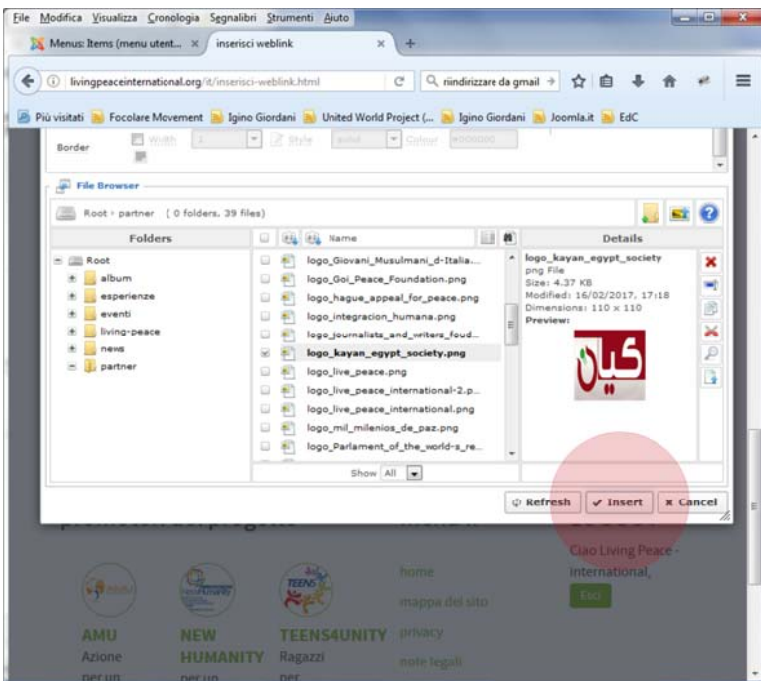


4f. Allineamento: **Left** per le lingue latine) / **Right** per l'arabo!

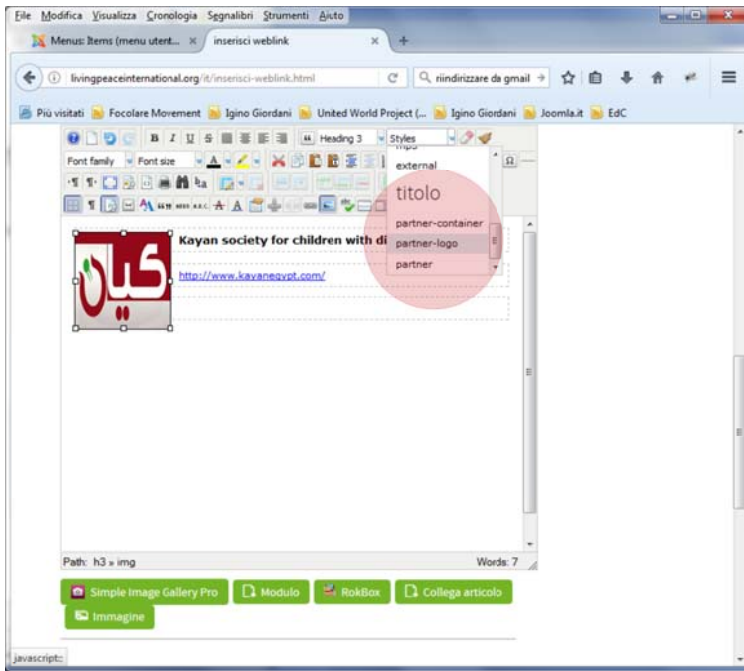


4g. togliere il gancetto di Margin > i campi diventano tutti scrivibili

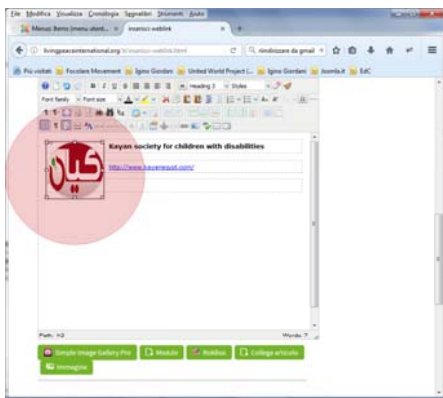
- > inserire 10 Right (per le lingue latine)
- > inserire 10 Left (per l'arabo!)



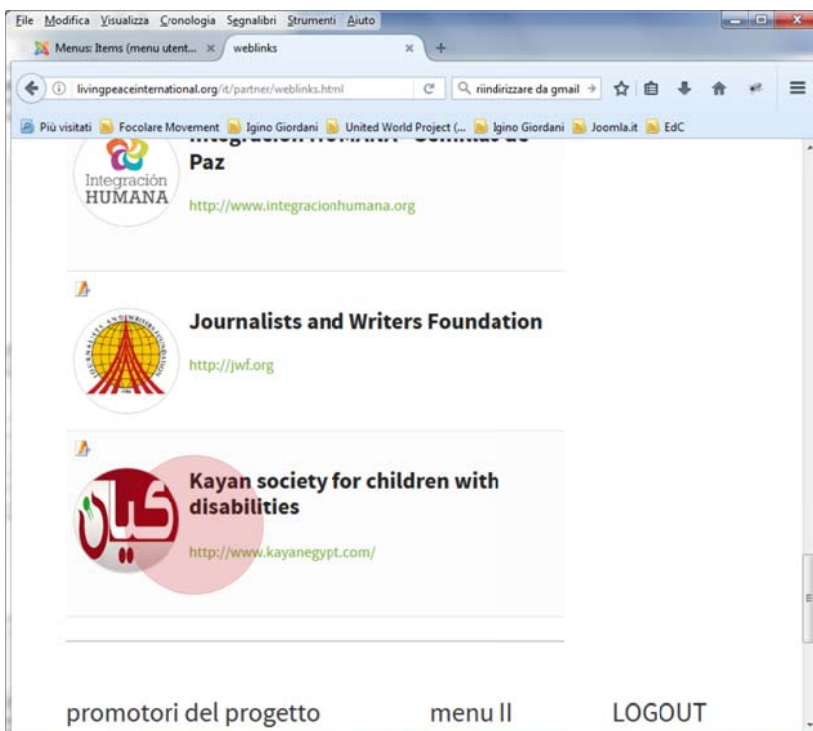
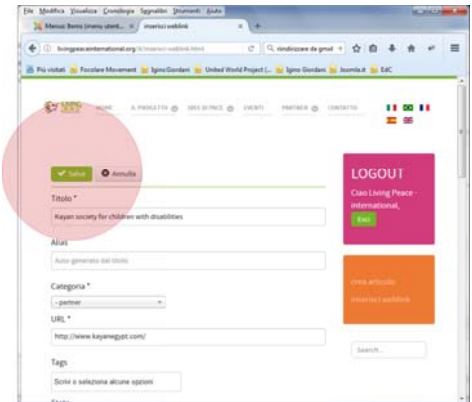
4h. **Insert** per inserire il logo!



5a. **aggiungere stile** (style) all'immagine appena inserita: **“partner-logo”** (che fa diventare rotondo l'immagine e li da un bordo grigio)

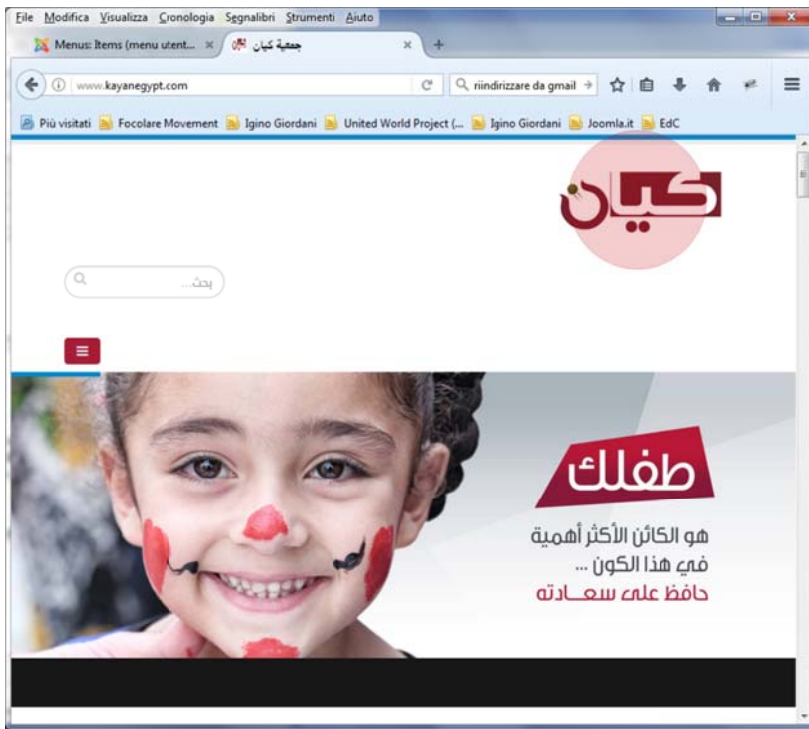


6. e **SALVA!!!!**



7. torna sulla pagina dei partner per controllare se tutto è andato a buon fine....

FATTO!!!



8. controllare se il link si apre bene in una nuova finestra del browser!

Perfetto!!!

Nota:

Il logo è stato schiacciato un po'.
Forse si potrebbe rifare l'immagine!? (un logo quadrato dall'originale del sito)